

FELD

Theater für junges Publikum

WWW.JUNGESFELD.DE



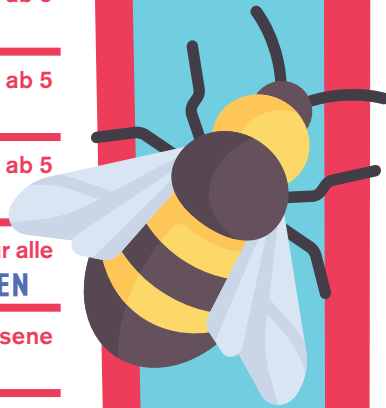
PROGRAMM

NOVEMBER

So	1.	16:00	Berlocken Theaterkollektiv FLIEGEN ÜBEN	ab 6
Sa	7.	16:00	Theater Miamou SCHNEEKÖNIGIN	ab 5
So	8.	16:00	Theater Miamou SCHNEEKÖNIGIN	ab 5
Di	10.	10:00	Theater Miamou SCHNEEKÖNIGIN	ab 5
Do	12.	18:30	STREIT_FELDER #3 ft. KIPPUNKTE WUT - EIN LIVE PODCAST ZUM MITREDEN	für alle
Sa	14.	19:30	FigurenKombinat ZEIT.FENSTER	für Erwachsene
So	15.	15:00	FigurenKombinat ZEIT.FENSTER	für Erwachsene
Sa	21.	16:00	Wera Mahne ICH BIN PINGUIN	ab 4
So	22.	16:00	Wera Mahne ICH BIN PINGUIN	ab 4
Fr	27.	10:00 + 14:30	Franziska Henschel & Ensemble MITGEFÜHL UND OHNE	ab 6
Sa	28.	14:00 + 15:30 + 17:00	Jan Kress & Gabriel Galindez Cruz / BLICKEFANGEN	ab 6 Studio
		16:00	Franziska Henschel & Ensemble MITGEFÜHL UND OHNE	ab 6

DEZEMBER

Di	1.	17:00	Lea Martini, Dennis Deter & Anja Müller EXIT PLANET EARTH	Studio für Senior*innen
Mi	2.	17:00	Lea Martini, Dennis Deter & Anja Müller EXIT PLANET EARTH	Studio 12-16
Do	3.	10:00	DieOrdnungDerDinge & Kirsten Reese ZUM BEISPIEL BIENEN	ab 5
Fr	4.	14:30	DieOrdnungDerDinge & Kirsten Reese ZUM BEISPIEL BIENEN	ab 5
Sa	5.	14:30 + 16:30	DieOrdnungDerDinge & Kirsten Reese ZUM BEISPIEL BIENEN	ab 5
So	6.	11:00	DieOrdnungDerDinge & Kirsten Reese ZUM BEISPIEL BIENEN	ab 5
		15:00	DieOrdnungDerDinge & Kirsten Reese ZUM BEISPIEL BIENEN mit Audiodeskription (14:00 Tastführung)	ab 5
Do	10.	10:00	Theater Miamou LICHTGESTÖBER - SCHNEEGEFUNKEL	ab 3
Fr	11.	10:00 + 14:30	Theater Miamou LICHTGESTÖBER - SCHNEEGEFUNKEL	ab 3
Sa	12.	11:00 + 16:00	Theater Miamou LICHTGESTÖBER - SCHNEEGEFUNKEL	ab 3
		14:00 + 15:30 + 17:00	Jan Kress & Gabriel Galindez Cruz / BLICKEFANGEN	ab 6 Studio
Fr	18.	11:00 + 19:30	performing:group SPECTACULAR FAILURES	ab 12
Sa	19.	12:00	IG BLECH WEIHNACHTSKONZERT	Open Air zum Mitsingen
		14:00 + 15:30 + 17:00	Jan Kress & Gabriel Galindez Cruz / BLICKEFANGEN	ab 6 Studio
Mo	21.	10:00 + 15:00	Helen Schumann / FigurenKombinat ASCHENBRÜDEL	ab 4
Di	22.	10:00 + 15:00	Helen Schumann / FigurenKombinat ASCHENBRÜDEL	ab 4



FELD-Theater
am Winterfeldtplatz
Gleditschstr. 5
10781 Berlin



TICKETS UND INFOS

EMAIL: tickets@jungesfeld.de
TELEFON: 030 - 92 12 41 50

PREISE: Kinder → 5€
 Erwachsene → 10€
 ermäßig → 7€

FELD Theater am Winterfeldplatz / Gleditschstr. 5 / 10781 Berlin / info@jungesfeld.de / www.jungesfeld.de

ANFAHRT: U Nollendorfplatz (U1, U2, U3, U4)

FELD Theater nimmt am Ermäßigungsverfahren des JKS „Theater in Schulen“ teil. Barrierefreier Zugang möglich

HAUPTFÖRDERER:

FÖRDERER, UNTERSTÜTZER, KOOPERATIONSPARTNER:



UNTERSTÜTZE UNS AUF:
<https://www.gasag-umwelt.de/organization/feld-zentrale-fuer-junge-performance-ev/>



FELDFORSCHUNG:

STREIT_FELDER #3 FT. KIPAPUNKTE
WUT – EIN LIVE PODCAST

→ für Menschen, die mitreden wollen und zuhören können
 Für die dritte Folge von KIPPPUNKTE – der Podcast möchten wir uns diesmal live im FELD Theater treffen, um über das Thema Wut zu sprechen. Was macht uns wütend? Wo kippt es so weit, dass wir wütend werden? Und was machen wir dann? Um uns mit diesen und anderen Fragen zu beschäftigen, laden wir Aktivistinnen der Organisationen Fridays for Future und Migrantifa ein.

→ Moderation und Konzept: Emilia Schlosser und Sina Schirling, Audioschnitt und Bearbeitung: Lina Gasenzer. Gefördert von der Senatsverwaltung für Kultur und Europa im Rahmen von KIPPPUNKTE. Mit Dank an die Jugendkunstschule FRI-X BERG.

SPRINGINSFELD:

→ Jan Kress und Gabriel Galindez Cruz
BLICKEFANGEN TANZ- UND THEATER-WORKSHOP

→ für taube und hörende Kinder → ab 6 Jahren
 → Anmeldung erforderlich
 Der Performer Jan Kress und der Choreograf Gabriel Galindez Cruz laden junges Publikum aus der Gehörlosen- und der Hörenden-Kultur ein, sich künstlerisch in einem Common-Space auszutauschen. In jedem Workshop tanzen und spielen wir und kreieren Miniatur-Theateraufführungen. Poetische Erzählungen entstehen durch unsere Mimik, Gestik und viel Fantasie. Die Beherrschung der Gebärdensprache, die Fähigkeit zu hören oder Lautsprache ist keine Voraussetzung. Wir arbeiten jeweils in Kleingruppen von 3–5 Teilnehmer*innen.
 → Sa 28.11., Sa 12.12., Sa 19.12. um 14:00–15:00 Uhr (Gruppe 1), 15:30–16:30 (Gruppe 2) oder 17:00–18:00 (Gruppe 3)

→ Lea Martini, Dennis Deter und Anja Müller **KIPAPUNKTE**
EXIT PLANET EARTH WORKSHOP

→ für 12–16 Jahre und Senior*innen
 → Anmeldung erforderlich unter emilia@jungesfeld.de
 Dieser Workshop ist ein Testgelände für kollektive Imaginationen, die mutig und neugierig auf das machen, was kommen kann und soll: die Zukunft. Welche Geschichten über mögliche und unmögliche Zukünfte können wir uns zusammen ausdenken, zuflüstern, besingen? Aus welchem Material ist die Zukunft gebaut? Und können wir schon mal mit dem Bauen anfangen? Gemeinsam machen wir uns auf die Suche nach neuartigen Gerüchen, Farben und Worten.

→ Di, 1.12. um 17:00–19:00 Uhr für Senior*innen
 → Mi, 2.12. um 17:00–19:00 Uhr für 12–16 Jahre

SPIELFELD:

→ Berlocken Theaterkollektiv
FLIEGEN ÜBEN POETISCHES TANZTHEATER
 → für alle, die vom Fliegen träumen und es selbst ausprobieren möchten → 6–99 Jahre → Dauer: 60 Minuten

Fliegen? Na klar! Scheitern? Auf jeden Fall! Schweben? Immer! Anlaufnehmen? Selbstverständlich! In FLIEGEN ÜBEN wird versucht, mit Körper, Kopf, Musik und Herz abzuheben. Unter größtem körperlichen Einsatz und mit viel Entdeckerfreude eröffnet das Schöneberger Theaterkollektiv Berlocken einen Raum, in dem in poetischen Bildern Technisches und Politisches befragt und bestaunt werden kann.

→ Konzept, Regie, künstlerische Leitung: Berlocken Theaterkollektiv (Brütting, Hagemann, Herzberg), Performance: Meriel Brütting, Laura Hagemann, Bühne: Jan Bernstein, Kostüme: Carolin Herzberg, Maske: Luzie Milena Weigelt, Musik: Jonathan Reiter, Licht: Stefan Neumann, dramaturgische Beratung: Martin Nachbar, Beratung partizipative Recherche: Gabi dan Droste, Produktionsleitung: Emilia Schlosser. Eine Produktion von Berlocken Theaterkollektiv in Koproduktion mit FELD. Gefördert durch die Senatsverwaltung Kultur und Europa Berlin. Mit Dank an die Werbellinsee-Grundschule.

Bitte informieren Sie sich vor dem Besuch über unser **HYGIENE-KONZEPT**. Sie dürfen das Theater nicht besuchen, wenn Sie Symptome haben, die auf eine Infektion mit COVID-19 hindeuten, wenn in den letzten 14 Tagen bei Ihnen COVID-19 nachgewiesen wurde oder Sie mit infizierten Personen in Kontakt standen. Weitere Informationen finden Sie auf unserer Website: www.jungesfeld.de

→ Theater Miamou
SCHNEEKÖNIGIN FIGURENTHEATER
 → für Frostbeulen → ab 5 Jahren → Dauer: 50 Minuten

Täglich spielen Kay und Gerda auf ihrer Dachterrasse, bis eines Tages ein Splitter in Kays Auge fährt – und ihn verändert. Alles langweilt ihn, nichts ist ihm mehr gut genug. Er verfällt der Schneekönigin, die ihn in ihr eisiges Schloss mitnimmt. Kay wird vermisst und für tot erklärt, doch Gerda geht los, ihn zu suchen: Eine Reise voller Überraschungen und Hindernisse, eine Geschichte über die Kraft einer großen Freundschaft.

→ Szenografie und Spiel: Mirjam Hesse, Regie: Enno Podelh. Eine Produktion des Theater Miamou nach einem Märchen von Hans Christian Andersen.

→ Wera Mahne
ICH BIN PINGUIN THEATER
 → für Taube und Hörende, denen der Südpol zu weit ist
 → ab 4 Jahren → Dauer: 50 Minuten

Zwei Eier im Schneesturm der Antarktis. Aus dem einen schlüpft ein Pinguin, aus dem anderen ein kleiner Vogel. Gemeinsam erleben sie viele Abenteuer. Sie sind einander alles, was sie haben und alles, was sie kennen. Der kleine Vogel nimmt den Pinguin als Mutter an, und lernt von ihm alles, was dieser weiß. Das ist nicht so viel! Er hat ja keine Flügel zum Fliegen und kann nur watscheln... Die taube Schauspielerin Pia Katharina Jendreizik und der hörende Puppenspieler Andreas Pfaffenberger erzählen ohne ein gesprochenes Wort diese Geschichte über Unterschiede in Freundschaft und Familie.

→ Schauspiel: Pia Katharina Jendreizik, Puppenspiel: Andreas Pfaffenberger, Regie: Wera Mahne, Ausstattung und Puppenbau: Anna Siegrot, Video und Dramaturgie: Declan Hurley, Produktionsleitung: Esther Schneider. Eine Produktion von Wera Mahne in Koproduktion mit dem FFT Düsseldorf und Kooperation mit dem FELD Theater für junges Publikum. Gefördert durch das Ministerium für Kultur und Wissenschaft des Landes NRW und das Kulturamt der Landeshauptstadt Düsseldorf. Die Vorstellungen im FELD werden unterstützt durch den Projektfonds Kulturelle Bildung, das NATIONALE PERFORMANCE NETZ Gastspielförderung Theater, gefördert von der Beauftragten der Bundesregierung für Kultur und Medien, sowie den Kultur- und Kultusministerien. Mit freundlicher Unterstützung der SALO Bildung und Beruf GmbH.

→ Franziska Henschel & Ensemble
MITGEFÜHL UND OHNE TANZENDES THEATER
 → für alle, die sich gerne oder auch nie über Gefühle austauschen wollen mit Tanz, Klang, Worten & Gebärden
 → ab 6 Jahren → Dauer: 50 Minuten

Wie geht es Dir? Schnell oder langsam? Aufrecht oder gebückt? Was hat Gehen mit Fühlen zu tun, Hören mit Tasten, und Schmecken mit Schwingen? Sind Gefühle essbar oder gibt es auch giftige?

Eine spielerische und humorvolle Expedition mit tastbaren Objekten, sichtbaren Gebärden und vibrierender Musik – für alle, die sich für Kommunikation im Allgemeinen und für die Benennung und Beschreibung von Gefühlen und Gefühlem im Speziellen interessieren. Mitgefühl und Ohne. Mit Gehör und Ohne. Mit Kind und Ohne.

→ Konzept und Regie: Franziska Henschel, Co-Choreografie und Performance: Lea Martini, Dennis Deter, Camilla Vettors, Komposition und Livemusik: Boris Hauf, Raum, Objekte und Kostüm: Lynn Pook, Assistenz Raum und Kostüm: Belinda Masur, Dramaturgie: Gabi dan Droste, Licht: Stefan Neumann. Eine Produktion von FELD. Gefördert aus Mitteln des Hauptstadtkulturfonds und durch BMBF Kultur macht stark / Assitej Wege ins Theater. Nominiert für den Kinder- und Jugendtheaterpreis IKARUS 2020.

→ DieOrdnungDerDinge **KIPAPUNKTE**
ZUM BEISPIEL BIENEN
MUSIKTHEATER

→ über Insekten → für Menschen, die aus Fallerslebens summ summ summ schon herausgewachsen sind
 → ab 5 Jahren → Dauer: 50 Minuten

Worüber unterhalten sich Bienen, wenn sie unter sich sind? Welche Sprache sprechen sie dabei? Und was machen sie eigentlich den ganzen Tag? Wir tauchen ein in den Alltag eines Bienenvolkes. Hier leben sie: Jungbiene, Ammenbiene, Baubiene, Wächterbiene, Flugbiene und natürlich – die Königin! Gemeinsam mit ihnen begeben wir uns auf eine Reise und begegnen zauberhaften Wesen aus der Welt der Insekten.

→ Von und mit DieOrdnungDerDinge: Meriel Price (Performance, Saxophon), Cathrin Romeis (Performance, Cello), Vera Kardos (Performance, Geige), Inigo Giner Miranda (Performance, Keyboard), künstlerische Leitung: Meriel Price, Mitarbeit: Cathrin Romeis, Komposition: Kirsten Reese, Choreografie: Josep Caballero Garcia, Kostüme: Katharina Gault, Lisa Nickstat, Bühne: Nele Ahrens, Dramaturgie: Franziska Seeberg, Assistenz: Anne Bickert, Produktionsleitung: Nele Ana Riepl. Eine Produktion von DieOrdnungDerDinge in Koproduktion mit FELD im Rahmen von KIPPPUNKTE. Gefördert aus Mitteln des Hauptstadtkulturfonds.

→ Vorstellung am So, 6.12. um 15:00 Uhr mit Audiodeskription, Tastführung um 14:00 Uhr → bitte zur Tastführung anmelden

→ Theater Miamou
LICHTGESTÖBER – SCHNEEGEFUNKEL
FIGURENTHEATER

→ für kleine Kinder, die noch nicht im Winterschlaf sind
 → ab 3 Jahren → Dauer: 35 Minuten

Im weißen Winterwald stolcht der kleine Schneefuchs durch das Lichtgestöber der Flocken. Langsam wird es Abend, warum fühlt er sich plötzlich so allein? Zum Glück ist da der Wichtel mit seiner Laterne, der in kalten Nächten niemanden allein lässt. Er weiß, wenn der Schnee nachts vom Mondlicht zu funkeln beginnt, darf man sich etwas wünschen. Aus dem fantasievollen Spiel mit Materialien und Figuren entsteht eine warmherzige Geschichte über das Bedürfnis nach Licht und Geborgenheit in winterlich kalter Dunkelheit.

→ Spiel und Figurenbau: Mirjam Hesse, Regie: Enno Podelh. Eine Produktion des Theater Miamou. Gefördert vom Kulturinstitut Braunschweig.

→ Helen Schumann / FigurenKombinat
ASCHENBRÖDEL... NUR ECHT MIT DREI NÜSSEN
FIGURENTHEATER → für Träumerinnen und Fantasten
 → ab 4 Jahren → Dauer: 50 Minuten

Eine Wäscherei. Eine Waschfrau, die lieber Geschichten spinnst, als Wäsche zu kochen. Besonders ein Märchen hat es ihr angetan: das vom Aschenbrödel mit den drei Nüssen. Der Waschsalon wird zur Märchenfabrik, aufgehängte Laken zum weißen Schimmel und alte Kleider zur Ballgesellschaft. So träumt sich die Waschfrau in eine schönere Welt, eine Welt, in der sich ein mutiges Mädchen nicht mit Nüssen, aber mit Zauberknöpfen aus den Fängen von Schmutz und Ungerechtigkeit befreien kann.

→ Konzept, Figuren und Spiel: Helen Schumann / FigurenKombinat, Piano: Julia Zeeb, Sound: Piotr Niedzwiecki, Choreografie: Jan Burkhardt, Konzeption und Dramaturgie: Veronika Lechner und Kora Tscherning. Eine Produktion von FigurenKombinat.

FÜR ÄLTERES PUBLIKUM:

→ FigurenKombinat **KIPAPUNKTE**
ZEIT.FENSTER OBJEKT- UND FIGURENTHEATER
 → für diejenigen, die Kammerfensterln den Kammer spielen vorziehen → für Erwachsene → Dauer: 60 Minuten

Das zeitgenössische Figurentheater-Ensemble präsentiert eine Versuchsanordnung mit kurzen Theaterexperimenten, bei der jeweils 5–6 Personen dazu eingeladen sind, an ihrer künstlerischen Forschung teilzunehmen. Ausgangspunkt ist die Frage "Wie geht Theater in Zeiten von Corona?". Lockdown. Quarantäne. Ausnahmezustand. Entschleunigung. Was ist passiert? Dazwischen, in der Zwischenzeit, zwischen uns Menschen? Schau in die Fenster, die Fenster, die uns trennen, schützen, die Welten sichtbar machen und Ort der Begegnung sein können. Lass Dich kontaktillos berühren. Anschließend freuen sich die Künstler*innen über ein Gespräch.

→ Spiel, Ausstattung und Regie: Anja Müller, Esther Falk, Maik Evers, Benjamin Garcia, Helen Schumann, Mirjam Ellenbroek. Das künstlerische Forschungsprojekt ZEIT.FENSTER ist gefördert im Programm Reload. Stipendien für Freie Gruppen der Kulturstiftung des Bundes.

→ performing:group **KIPAPUNKTE**
SPECTACULAR FAILURES PHYSISCHES THEATER
 → für Gescheiterte und Erfolgreiche, die noch nicht aufgeben haben → ab 12 Jahren → Dauer: 50 Minuten

Ein Spektakel des Scheiterns. Warum? Tanz und Schauspiel funktionieren ähnlich wie dieser Ankündigungstext: Man vermittelt dem Publikum das Gefühl, den Karren unter Kontrolle zu haben, während die Proben bis zur Premiere oftmals ein Spektakel des Desasters sind. Ein schönes Desaster zwar, aber ein Desaster. Unser Beruf ist es, nur die besten Ausschnitte unserer Prozesse zu zeigen und zwar so, dass man am Ende Applaus bekommt. Und das nicht mal unbedingt, weil das Publikum applaudieren will. Sie müssen es. Um einen Kölner Autor zu zitieren: "Einen Scheiß muss man!" Desaster ist das neue Kaffeekränzchen!

→ Tanz: Ying-Yun Chen, Constantin Hochkeppel, Marie-Lena Kaiser, Bianca Sere Pulungan, Stückentwicklung: performing:group und Ensemble, Regie und Choreografie: Leandro Kees, künstlerische Leitung und Dramaturgie: Julia Mota Carvalho, Kostüm und Bühnenbild: Andrea Barba, Musik und Soundcollagen: Martin Rascher, Kulturvermittlung: Laura Cadio, Regieassistenz: Deborah Krönung, dramaturgische Mitarbeit tanzhaus nrw: Mijke Harmsen, dramaturgische Mitarbeit Comedia: Anna Stegherr, Theaterpädagogik Comedia: Sibel Günbatan, Produktionsleitung: Laura Cadio, Martin Rascher. Eine Produktion von performing:group in Koproduktion mit tanzhaus nrw, Comedia Theater und FELD. Gefördert durch take-off: Junger Tanz, das Ministerium für Kultur und Wissenschaft des Landes NRW, die Kunststiftung NRW und das Kulturamt der Stadt Köln. Aufführung in Rahmen von KIPPPUNKTE.